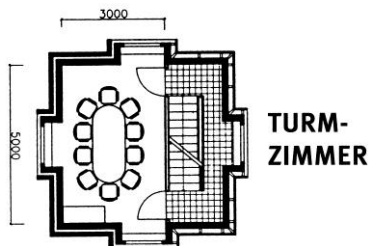
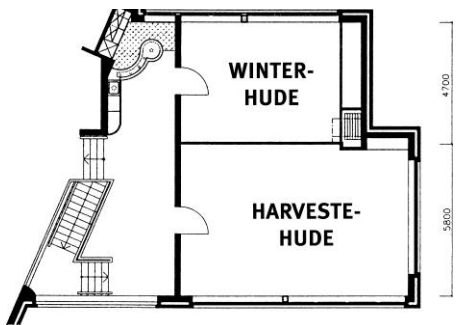
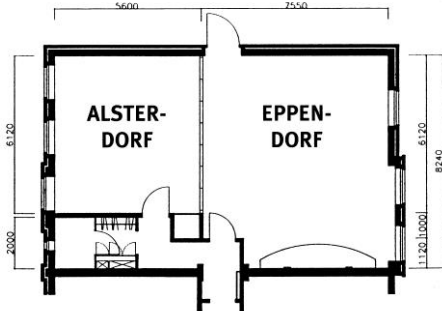
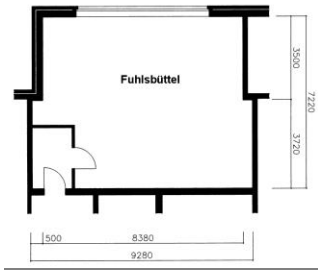




PREMIER

BEST WESTERN®

Name des Raumes	Größe	U-Form außen	Bankett	Stehempfang	Parlament	O-Form außen	Stuhltreihen	Klimatisiert	Tageslicht
Alsterdorf	34m ²	10	16	-	13	10	-	Ja	Ja
Eppendorf	62m ²	16	25	-	25	18	-	Ja	Ja
Alsterdorf & Eppendorf	96m ²	26	40	-	50	26	-	Ja	Ja
Winterhude	30m ²	11	-	-	11	10	-	Ja	Ja
Harvestehude	54m ²	19	20	-	23	18	-	Ja	Ja
Winterhude & Harvestehude	84m ²	23	35	-	38	24	-	Ja	Ja
Fuhlsbüttel	56m ²	16	25	-	25	16	-	Ja	Ja
Turmzimmer	16m ²	-	-	-	-	6	-	Ja	Ja



Alsterkrug Hotel
HAMBURG

Alsterkrug Hotel GmbH & Co. KG · Alsterkrugchaussee 277 · 22297 Hamburg

Telefon: +49 (0)40 51 303 0 · Telefax: +49 (0)40 51 303 403 · info@alsterkrug.de · www.alsterkrug-hotel.de

Geschäftsführer: Frank Pentzin, Jost Pentzin, Ernstotto Pentzin · USt-IdNr. DE 118981252 · p.h.G. Verwaltungsgesellschaft Alsterkrug Hotel mbH · HRB 32934 · HRA 80097

Commerzbank AG Hamburg · SWIFT/BIC: DRESDEFF200 · IBAN: DE28 2008 0000 0373 9910 01

Each Best Western® branded hotel is independently owned and operated.

Tagungspauschale „Alsterkrug Business“

Beinhaltet folgende Leistungen:

- Begrüßungskaffee inklusive Obstkorb
- 2x Kaffeepausenvielfalt mit täglich wechselnden Snacks
- Mittagessen: 3-Gang Auswahlmenü
inklusive Mineralwasser und Apfelsaft unlimitiert
- Softgetränke und Heißgetränke im Tagungsraum unlimitiert
- Standardtechnik inklusive Beamer & WLAN
- Raumbereitstellung (Raumgröße passend zur Teilnehmerzahl & Mindestumsatz vorbehalten)
- Persönlicher Konferenzservice

€ 59,90 pro Person/Tag

Tagungspauschale „Alsterkrug Complete“

Beinhaltet folgende Leistungen:

- Begrüßungskaffee inklusive Obstkorb
- 2x Kaffeepausenvielfalt mit täglich wechselnden Snacks
- Mittagessen: 3-Gang Auswahlmenü
inklusive Mineralwasser und Apfelsaft unlimitiert
- Softgetränke und Heißgetränke im Tagungsraum unlimitiert
- Abendessen: 3-Gang Auswahlmenü
inklusive einem Getränk bis 0,4l Softgetränk, Bier oder Hauswein!
- Standardtechnik inklusive Beamer & WLAN
- Raumbereitstellung (Raumgröße passend zur Teilnehmerzahl & Mindestumsatz vorbehalten)
- Persönlicher Konferenzservice

€ 94,90 pro Person/Tag

Tagungspauschale „Alsterkrug Halbzeit“

Beinhaltet folgende Leistungen:

- Begrüßungskaffee inklusive Obstkorb
- 1x Kaffeepausenvielfalt mit täglich wechselnden Snacks
- Mittagessen oder Abendessen: 3-Gang Auswahlmenü
inklusive Mineralwasser und Apfelsaft unlimitiert
- Softgetränke und Heißgetränke im Tagungsraum unlimitiert
- Standardtechnik inklusive Beamer & WLAN
- Raumbereitstellung (Raumgröße passend zur Teilnehmerzahl & Mindestumsatz vorbehalten)
- Persönlicher Konferenzservice

ab € 52,90 pro Person/Tag



Mindestverzehrumsätze pro Tag

Alsterdorf	(34qm)	€ 350,00
Eppendorf	(62qm)	€ 750,00
Alster-/Eppendorf	(96qm)	€ 990,00
Fuhlsbüttel	(56qm)	€ 650,00
Winterhude	(30qm)	€ 350,00
Harvestehude	(54qm)	€ 750,00
Winter-/Harvestehude	(80qm)	€ 990,00
Turmzimmer	(16qm)	€ 250,00

Tagungspauschalen, sonstige Speisen und Getränke werden mit dem Mindestverzehrumsatz verrechnet. Sollte ein Differenzbetrag entstehen, wird dieser als Raummiete berechnet.

Tagungstechnik außerhalb der Pauschale

- Beamer	€ 80,00 pro Stück/Tag
- Flipchart	€ 19,00 pro Stück/Tag
- Pinnwand	€ 15,00 pro Stück/Tag
- TV/DVD	€ 80,00 pro Stück/Tag
- Multimedia-Lautsprecher	€ 20,00 pro Stück/Tag
- Musikanlage	€ 40,00 pro Stück/Tag
- Moderatorenkoffer	€ 30,00 pro Stück/Tag
- PC Lautsprecher	€ 20,00 pro Stück/Tag
- Menükarten	€ 1,00 € pro Stück

Übernachtung

- In Verbindung mit einer unserer Tagungspauschalen zum Sonderpreis buchbar

