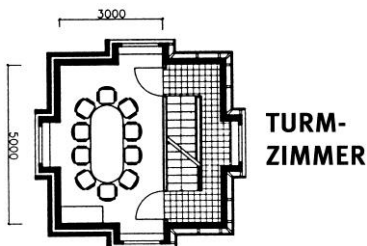
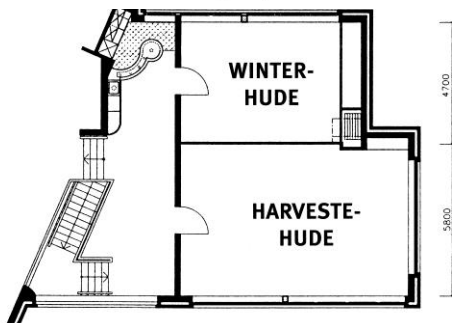
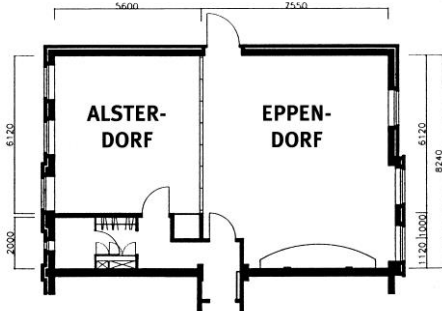
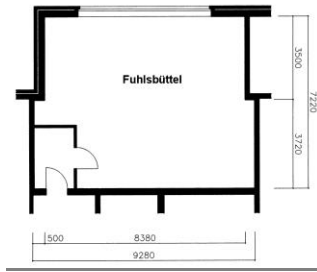




# PREMIER

BEST WESTERN®

Name des Raumes	Größe	U-Form außen	Bankett	Stehempfang	Parlament	Block/Tafel	Stuhlreihen	Klimatisiert	Tageslicht
Alsterdorf	34m <sup>2</sup>	15	16	20	12	16	20	Ja	Ja
Eppendorf	62m <sup>2</sup>	20	25	30	20	20	40	Ja	Ja
Alsterdorf & Eppendorf	96m <sup>2</sup>	34	50	60	50	30	60	Ja	Ja
Winterhude	30m <sup>2</sup>	9	-	20	10	13	16	Ja	Ja
Harvestehude	50m <sup>2</sup>	20	20	30	20	20	30	Ja	Ja
Winterhude & Harvestehude	80m <sup>2</sup>	25	35	50	35	25	50	Ja	Ja
Fuhlsbüttel	56m <sup>2</sup>	20	25	40	25	20	40	Ja	Ja
Turmzimmer	16m <sup>2</sup>	-	-	8	-	6	-	Ja	Ja



Alsterkrug Hotel  
HAMBURG

Alsterkrug Hotel GmbH & Co. KG · Alsterkrugchaussee 277 · 22297 Hamburg

Telefon: +49 (0)40 51 303 0 · Telefax: +49 (0)40 51 303 403 · info@alsterkrug.de · www.alsterkrug-hotel.de

Geschäftsführer: Frank Pentzin, Jost Pentzin, Ernstotto Pentzin · USt-IdNr. DE 118981252 · p.h.G. Verwaltungsgesellschaft Alsterkrug Hotel mbH · HRB 32934 · HRA 80097

Commerzbank AG Hamburg · SWIFT/BIC: DRESDEFF200 · IBAN: DE28 2008 0000 0373 9910 01

Each Best Western® branded hotel is independently owned and operated.

## **Tagungspauschale „All Day Coffee-Business“**

---

Beinhaltet folgende Leistungen:

- Begrüßungskaffee inklusive Obstkorb
- 2x Kaffeepausenvielfalt mit täglich wechselnden Snacks
- Mittagessen: 3-Gang Auswahlmenü  
inklusive Mineralwasser und Apfelsaft unlimitiert
- Softgetränke und Heissgetränke im Tagungsraum unlimitiert
- Standardtechnik inklusive Beamer & WLAN
- Raumbereitstellung (Raumgröße passend zur Teilnehmerzahl & Mindestumsatz vorbehalten)
- Persönlicher Konferenzservice

**€ 58,50 pro Person/Tag**

## **Tagungspauschale „Alsterkrug Complete“**

---

Beinhaltet folgende Leistungen:

- Begrüßungskaffee inklusive Obstkorb
- 2x Kaffeepausenvielfalt mit täglich wechselnden Snacks
- Mittagessen: 3-Gang Auswahlmenü  
inklusive Mineralwasser und Apfelsaft unlimitiert
- Softgetränke und Heissgetränke im Tagungsraum unlimitiert
- Abendessen: 3-Gang Auswahlmenü  
inklusive Softgetränken, Bier oder Wein
- Standardtechnik inklusive Beamer & WLAN
- Raumbereitstellung (Raumgröße passend zur Teilnehmerzahl & Mindestumsatz vorbehalten)
- Persönlicher Konferenzservice

**€ 89,00 pro Person/Tag**

## **Tagungspauschale „Alsterkrug Halbzeit inkl. Getränken“**

---

Beinhaltet folgende Leistungen:

- Begrüßungskaffee inklusive Obstkorb
- 1x Kaffeepausenvielfalt mit täglich wechselnden Snacks
- Mittagessen oder Abendessen: 3-Gang Auswahlmenü  
inklusive Mineralwasser und Apfelsaft unlimitiert
- Softgetränke im Tagungsraum unlimitiert
- Standardtechnik inklusive Beamer & WLAN
- Raumbereitstellung (Raumgröße passend zur Teilnehmerzahl & Mindestumsatz vorbehalten)
- Persönlicher Konferenzservice

**€ 49,50 pro Person/Tag**



**Mindestverzehrumsätze pro Tag**

Alsterdorf	(34qm)	€ 350,00
Eppendorf	(62qm)	€ 750,00
Alster-/Eppendorf	(96qm)	€ 990,00
Fuhlsbüttel	(56qm)	€ 650,00
Winterhude	(30qm)	€ 350,00
Harvestehude	(54qm)	€ 750,00
Winter-/Harvestehude	(80qm)	€ 990,00
Turmzimmer	(16qm)	€ 250,00

**Tagungspauschalen, sonstige Speisen und Getränke werden mit dem Mindestverzehrumsatz verrechnet. Sollte ein Differenzbetrag entstehen, wird dieser als Raummiete berechnet.**

**Tagungstechnik außerhalb der Pauschale**

- Flipchart	€ 18,00 pro Stück/Tag
- Pinnwand	€ 15,00 pro Stück/Tag
- TV/DVD	€ 80,00 pro Stück/Tag
- Multimedia-Lautsprecher	€ 20,00 pro Stück/Tag
- Musikanlage	€ 40,00 pro Stück/Tag
- Moderatorenkoffer	€ 30,00 pro Stück/Tag

**Abendessen**

- Gern senden wir Ihnen unsere Menüvorschläge zu
- Menükarten € 1,00 € pro Stück

**Übernachtung**

- In Verbindung mit einer unserer Tagungspauschalen zum Sonderpreis buchbar

**Tagungsverblüffung**

Ein Wettstreit um den Pudelkönig auf der hoteleigenen Doppelkegelbahn oder eine Kanurallye ab dem Hotel: Für die etwas andere Tagung halten wir verschiedenste verblüffende Ideen bereit.

**Wir würden uns sehr freuen, Sie bald persönlich im Best Western Premier Alsterkrug Hotel begrüßen zu dürfen.**

Ihr Bankett – Team  
 Tel.: 040-51303404  
 Fax: 040-51303403  
 Email: bankett@alsterkrug.de

