





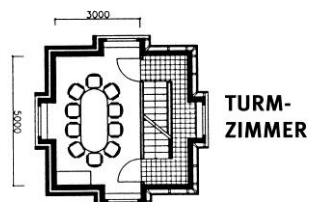
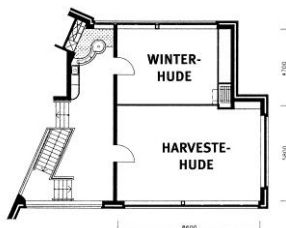
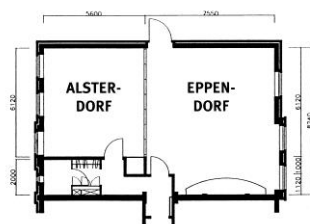
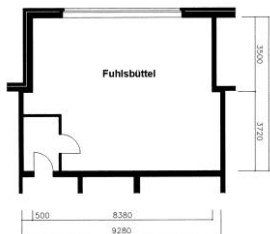


  
**PREMIER**  
**BEST WESTERN®**

Tagungsraum	Größe	 U-Form	 Parlament	 Block/Tafel	 Stuhreihen	 Bankett	 Stehempfang
Alsterdorf	36m <sup>2</sup>	12	13	14	20	16	20
Eppendorf	64m <sup>2</sup>	20	25	20	40	25	30
Alsterdorf & Eppendorf	100m <sup>2</sup>	34	50	34	60	50	60
Winterhude	30m <sup>2</sup>	11	11	13	16	-	20
Harvestehude	54m <sup>2</sup>	20	23	24	30	20	30
Winterhude & Harvestehude	84m <sup>2</sup>	26	38	30	50	35	50
Fuhlsbüttel	56m <sup>2</sup>	20	25	20	40	25	40
Turzimmer	16m <sup>2</sup>	-	-	6	-	-	8

Alle unsere Tagungsräume sind klimatisiert und verfügen über Tageslicht.



*Sag Moin - zu Meetings & Events*



Alsterkrug Hotel GmbH & Co. KG · Alsterkrugchaussee 277 · 22297 Hamburg  
 Telefon: +49 (0)40 51 303 0 · Telefax: +49 (0)40 51 303 403 · info@alsterkrug.de · www.alsterkrug-hotel.de  
 Geschäftsführer: Frank Pentzin, Jost Pentzin, Ernstotto Pentzin · USt-IdNr. DE 118981252 · p.h.G. Verwaltungsgesellschaft Alsterkrug Hotel mbH · HRB 32934 · HRA 80097  
 Commerzbank AG Hamburg · SWIFT/BIC: DRESDEFF200 · IBAN: DE28 2008 0000 0373 9910 01

Each Best Western® branded hotel is independently owned and operated.

### **Tagungspauschale „Business“**

---

Beinhaltet folgende Leistungen:

- Begrüßungskaffee inklusive Obstkorb
- 2x Kaffeepausenvielfalt vormittags & nachmittags mit einer Auswahl von 3 Snacks
- Mittagessen: 3-Gang Auswahlmenü laut Küchenchef inklusive unlimitiert Tafelwasser & Apfelschorle
- Softgetränke und Kaffee/Tee im Tagungsraum unlimitiert
- Standardtechnik inklusive (Beamer, Pinnwand, Flipchart & Schreibmaterialien)
- Highspeed WLAN im gesamten Hotel
- Raumbereitstellung (Raumgröße entsprechend Teilnehmerzahl & Mindestumsatz vorbehalten)
- Persönlicher Konferenzservice

**ab 89,00 € pro Person/Tag**

### **Tagungspauschale „Economy“ gültig für bis zu 6 Stunden**

---

Beinhaltet folgende Leistungen:

- Begrüßungskaffee inklusive Obstkorb
- 1x Kaffeepausenvielfalt vormittags **oder** nachmittags mit einer Auswahl von 3 Snacks
- Mittagessen: 3-Gang Auswahlmenü laut Küchenchef inklusive unlimitiert Tafelwasser & Apfelschorle  
**oder**
- Abendessen: 3-Gang Auswahlmenü laut Küchenchef inklusive unlimitiert Tafelwasser & Apfelschorle
- Softgetränke und Kaffee/Tee im Tagungsraum unlimitiert
- Standardtechnik inklusive (Beamer, Pinnwand, Flipchart & Schreibmaterialien)
- Highspeed WLAN im gesamten Hotel
- Raumbereitstellung (Raumgröße entsprechend Teilnehmerzahl & Mindestumsatz vorbehalten)
- Persönlicher Konferenzservice

**ab 79,00 € pro Person/Tag**

### **Tagungspauschale „Complete“**

---

Beinhaltet folgende Leistungen:

- Begrüßungskaffee inklusive Obstkorb
- 2x Kaffeepausenvielfalt vormittags & nachmittags mit einer Auswahl von 3 Snacks
- Mittagessen: 3-Gang Auswahlmenü laut Küchenchef inklusive unlimitiert Tafelwasser & Apfelschorle
- Softgetränke und Kaffee/Tee im Tagungsraum unlimitiert
- Abendessen: 3-Gang Auswahlmenü laut Küchenchef inklusive einem Getränk zur Wahl (Softgetränk, Bier oder Hauswein)
- Standardtechnik inklusive (Beamer, Pinnwand, Flipchart & Schreibmaterialien)
- Highspeed WLAN im gesamten Hotel
- Raumbereitstellung (Raumgröße entsprechend Teilnehmerzahl & Mindestumsatz vorbehalten)
- Persönlicher Konferenzservice

*Sag Moin - zu Meetings & Events*





# PREMIER

BEST WESTERN®

ab 129,00 € pro Person/Tag

## Mindestverzehrumsätze pro Tag

Alsterdorf	(36m <sup>2</sup> )	550,00 €	<b>Tagungspauschalen, sonstige Speisen und Getränke werden mit dem Mindestverzehrumsatz verrechnet. Sollte ein Differenzbetrag entstehen, wird dieser als Raummiete berechnet.</b>
Eppendorf	(64m <sup>2</sup> )	1.000,00 €	
Alster-/Eppendorf	(100m <sup>2</sup> )	1.500,00 €	
Fuhlsbüttel	(56m <sup>2</sup> )	900,00 €	
Winterhude	(30m <sup>2</sup> )	550,00 €	
Harvestehude	(54m <sup>2</sup> )	1.000,00 €	
Winter-/Harvestehude	(84m <sup>2</sup> )	1.500,00 €	
Turmzimmer	(16m <sup>2</sup> )	400,00 €	

## Zusätzliche Tagungstechnik

- |                     |                       |
|---------------------|-----------------------|
| • Beamer            | 80,00 € pro Stück/Tag |
| • Pinnwand          | 25,00 € pro Stück/Tag |
| • Flipchart         | 30,00 € pro Stück/Tag |
| • Lautsprecher      | 25,00 € pro Stück/Tag |
| • Musikanlage       | 40,00 € pro Stück/Tag |
| • Moderatorenkoffer | 35,00 € pro Stück/Tag |

## Übernachtung

In Verbindung mit einer unserer Tagungspauschalen zum Sonderpreis buchbar.

*Sag Moin - zu Meetings & Events*



Alsterkrug Hotel GmbH & Co. KG · Alsterkrugchaussee 277 · 22297 Hamburg  
Telefon: +49 (0)40 51 303 0 · Telefax: +49 (0)40 51 303 403 · info@alsterkrug.de · www.alsterkrug-hotel.de  
Geschäftsführer: Frank Pentzin, Jost Pentzin, Ernstotto Pentzin · USt-IdNr. DE 118981252 · p.h.G. Verwaltungsgesellschaft Alsterkrug Hotel mbH · HRB 32934 · HRA 80097  
Commerzbank AG Hamburg · SWIFT/BIC: DRESDEFF200 · IBAN: DE28 2008 0000 0373 9910 01

Each Best Western® branded hotel is independently owned and operated.