





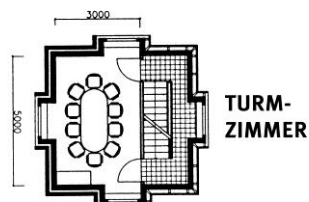
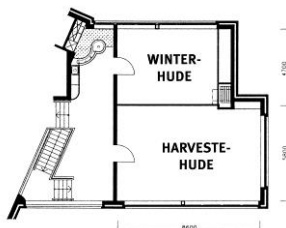
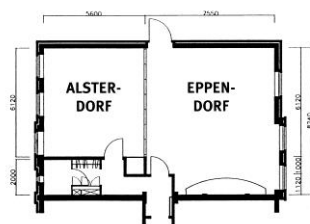
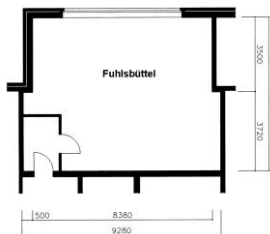



PREMIER
BEST WESTERN®

Tagungsraum	Größe	 U-Form	 Parlament	 Block/Tafel	 Stuhreihen	 Bankett	 Stehempfang
Alsterdorf	36m ²	12	13	14	20	16	20
Eppendorf	64m ²	20	25	20	40	25	30
Alsterdorf & Eppendorf	100m ²	34	50	34	60	50	60
Winterhude	30m ²	11	11	13	16	-	20
Harvestehude	54m ²	20	23	24	30	20	30
Winterhude & Harvestehude	84m ²	26	38	30	50	35	50
Fuhlsbüttel	56m ²	20	25	20	40	25	40
Turmzimmer	16m ²	-	-	6	-	-	8

Alle unsere Tagungsräume sind klimatisiert und verfügen über Tageslicht.



Sag Moin - zu Meetings & Events



Alsterkrug Hotel GmbH & Co. KG · Alsterkrugchaussee 277 · 22297 Hamburg
 Telefon: +49 (0)40 51 303 0 · Telefax: +49 (0)40 51 303 403 · info@alsterkrug.de · www.alsterkrug-hotel.de
 Geschäftsführer: Frank Pentzin, Jost Pentzin, Ernstotto Pentzin · USt-IdNr. DE 118981252 · p.h.G. Verwaltungsgesellschaft Alsterkrug Hotel mbH · HRB 32934 · HRA 80097
 Commerzbank AG Hamburg · SWIFT/BIC: DRESDEFF200 · IBAN: DE28 2008 0000 0373 9910 01

Each Best Western® branded hotel is independently owned and operated.



PREMIER

BEST WESTERN®

Tagungspauschale „Business“

Beinhaltet folgende Leistungen:

- Begrüßungskaffee inklusive Obstkorb
- 2x Kaffeepausenvielfalt vormittags & nachmittags mit einer Auswahl von 3 Snacks
- Mittagessen: 3-Gang Auswahlmenü laut Küchenchef inklusive unlimitiert Tafelwasser & Apfelschorle
- Softgetränke und Kaffee/Tee im Tagungsraum unlimitiert
- Standardtechnik inklusive (Beamer, Pinnwand, Flipchart & Schreibmaterialien)
- Highspeed WLAN im gesamten Hotel
- Raumbereitstellung (Raumgröße entsprechend Teilnehmerzahl & Mindestumsatz vorbehalten)
- Persönlicher Konferenzservice

ab 82,00 € pro Person/Tag

Tagungspauschale „Economy“ *gültig für bis zu 4 Stunden*

Beinhaltet folgende Leistungen:

- Begrüßungskaffee inklusive Obstkorb
- 1x Kaffeepausenvielfalt vormittags **oder** nachmittags mit einer Auswahl von 3 Snacks
- Mittagessen: 3-Gang Auswahlmenü laut Küchenchef inklusive unlimitiert Tafelwasser & Apfelschorle
- oder**
- Abendessen: 3-Gang Auswahlmenü laut Küchenchef inklusive einem Getränk zur Wahl (Softgetränk, Bier oder Hauswein)
- Softgetränke und Kaffee/Tee im Tagungsraum unlimitiert
- Standardtechnik inklusive (Beamer, Pinnwand, Flipchart & Schreibmaterialien)
- Highspeed WLAN im gesamten Hotel
- Raumbereitstellung (Raumgröße entsprechend Teilnehmerzahl & Mindestumsatz vorbehalten)
- Persönlicher Konferenzservice

ab 69,00 € pro Person/Tag

Tagungspauschale „Complete“

Beinhaltet folgende Leistungen:

- Begrüßungskaffee inklusive Obstkorb
- 2x Kaffeepausenvielfalt vormittags & nachmittags mit einer Auswahl von 3 Snacks
- Mittagessen: 3-Gang Auswahlmenü laut Küchenchef inklusive unlimitiert Tafelwasser & Apfelschorle
- Softgetränke und Kaffee/Tee im Tagungsraum unlimitiert
- Abendessen: 3-Gang Auswahlmenü laut Küchenchef inklusive einem Getränk zur Wahl (Softgetränk, Bier oder Hauswein)
- Standardtechnik inklusive (Beamer, Pinnwand, Flipchart & Schreibmaterialien)
- Highspeed WLAN im gesamten Hotel
- Raumbereitstellung (Raumgröße entsprechend Teilnehmerzahl & Mindestumsatz vorbehalten)
- Persönlicher Konferenzservice

ab 120,00 € pro Person/Tag

Sag Moin - zu Meetings & Events



Alsterkrug Hotel GmbH & Co. KG · Alsterkrugchaussee 277 · 22297 Hamburg

Telefon: +49 (0)40 51 303 0 · Telefax: +49 (0)40 51 303 403 · info@alsterkrug.de · www.alsterkrug-hotel.de

Geschäftsführer: Frank Pentzin, Jost Pentzin, Ernstotto Pentzin · USt-IdNr. DE 118981252 · p.h.G. Verwaltungsgesellschaft Alsterkrug Hotel mbH · HRB 32934 · HRA 80097

Commerzbank AG Hamburg · SWIFT/BIC: DRESDEFF200 · IBAN: DE28 2008 0000 0373 9910 01

Each Best Western® branded hotel is independently owned and operated.



PREMIER

BEST WESTERN®

Mindestverzehrumsätze pro Tag

Alsterdorf	(36m ²)	550,00 €	Tagungspauschalen, sonstige Speisen und Getränke werden mit dem Mindestverzehrumsatz verrechnet. Sollte ein Differenzbetrag entstehen, wird dieser als Raummiete berechnet.
Eppendorf	(64m ²)	1.000,00 €	
Alster-/Eppendorf	(100m ²)	1.500,00 €	
Fuhlsbüttel	(56m ²)	900,00 €	
Winterhude	(30m ²)	550,00 €	
Harvestehude	(54m ²)	1.000,00 €	
Winter-/Harvestehude	(84m ²)	1.500,00 €	
Turmzimmer	(16m ²)	400,00 €	

Zusätzliche Tagungstechnik

- Beamer 80,00 € pro Stück/Tag
- Pinnwand 25,00 € pro Stück/Tag
- Flipchart 30,00 € pro Stück/Tag
- Lautsprecher 25,00 € pro Stück/Tag
- Musikanlage 40,00 € pro Stück/Tag
- Moderatorenkoffer 35,00 € pro Stück/Tag

Übernachtung

In Verbindung mit einer unserer Tagungspauschalen zum Sonderpreis buchbar.

Sag Moin - zu Meetings & Events



Alsterkrug Hotel GmbH & Co. KG · Alsterkrugchaussee 277 · 22297 Hamburg
Telefon: +49 (0)40 51 303 0 · Telefax: +49 (0)40 51 303 403 · info@alsterkrug.de · www.alsterkrug-hotel.de
Geschäftsführer: Frank Pentzin, Jost Pentzin, Ernstotto Pentzin · USt-IdNr. DE 118981252 · p.h.G. Verwaltungsgesellschaft Alsterkrug Hotel mbH · HRB 32934 · HRA 80097
Commerzbank AG Hamburg · SWIFT/BIC: DRESDEFF200 · IBAN: DE28 2008 0000 0373 9910 01

Each Best Western® branded hotel is independently owned and operated.